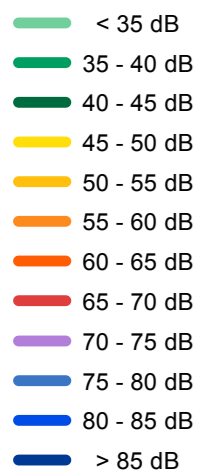


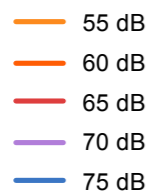
Mapa emisyjna dla L_{DWN}

Numer	Nazwa odcinka
1a	DK 61 (ul. Warszawska na odcinku od skrzyżowania Z ul. Brzozową do ronda im. Księcia Siemowita III)
1b	DK 61 (ul. Mostowa na odcinku od ronda im. Księcia Siemowita III do skrzyżowania z ul. Bogusławskiego)
1c	DK 61 (ul. Romualda Traugutta na odcinku od skrzyżowania z ul. gen. L. Bogusławskiego do mostu na rzece Czeczotka)
1d	DK 61 (al. Wojska Polskiego na odcinku od mostu na rzece Czeczotka do skrzyżowania z ul. Kolobrzeską)
2a	DK 53 (ul. Stacha Konwy na odcinku od ronda im. Księcia Siemowita III do skrzyżowania z ul. gen. Z. Padlewskiego)
3a	DP 2569W (ul. Konradmirała W. Steyera do ronda im. Zo?i Niedziałkowskiej do ronda Zbawiciela Świata)
4a	DP 5107W (ul. M. Kopernika na odcinku od skrzyżowania z ul. gen. A. E. Fiedorfa „Nila” do skrzyżowania z ul. J. Kilińskiego i Goworowska)
5a	DP 5102W (ul. II Listopada na odcinku od skrzyżowania z ul. Inwalidów Wojennych do ronda im. Zofii Niedziałkowskiej)
6a	DW 627 (ul. W. Witosa odcinek od skrzyżowania z ul. Romualda Traugutta do ronda im. Holgera Hjelma)
6b	DW 627 (ul. II Listopada odcinek od ronda im. Zofii Niedziałkowskiej do ronda im. E. Kupiszewskiego)
6c	DW 627 (ul. Ostrowska odcinek od ronda im. E. Kupiszewskiego do skrzyżowania z ul. Ławską)
7a	DP 5104W (ul. Targowa odcinek od ronda Holgera Hjelma do ronda im. ks. E. Waltera)
8a	DP 4403W (ul. Obozowa na całej długości)
9a	DP 5119W (ul. Bohaterów Warszawy na odcinku od skrzyżowania z ul. gen W. Sikorskiego i ks. S. Pędzicha do ronda im. Honorowych Dawców Krwi uwzględniający ruch pojazdów korzystających z objazdu mostu przez rzekę Naręw w ciągu ul. Mostowej - DK 61)

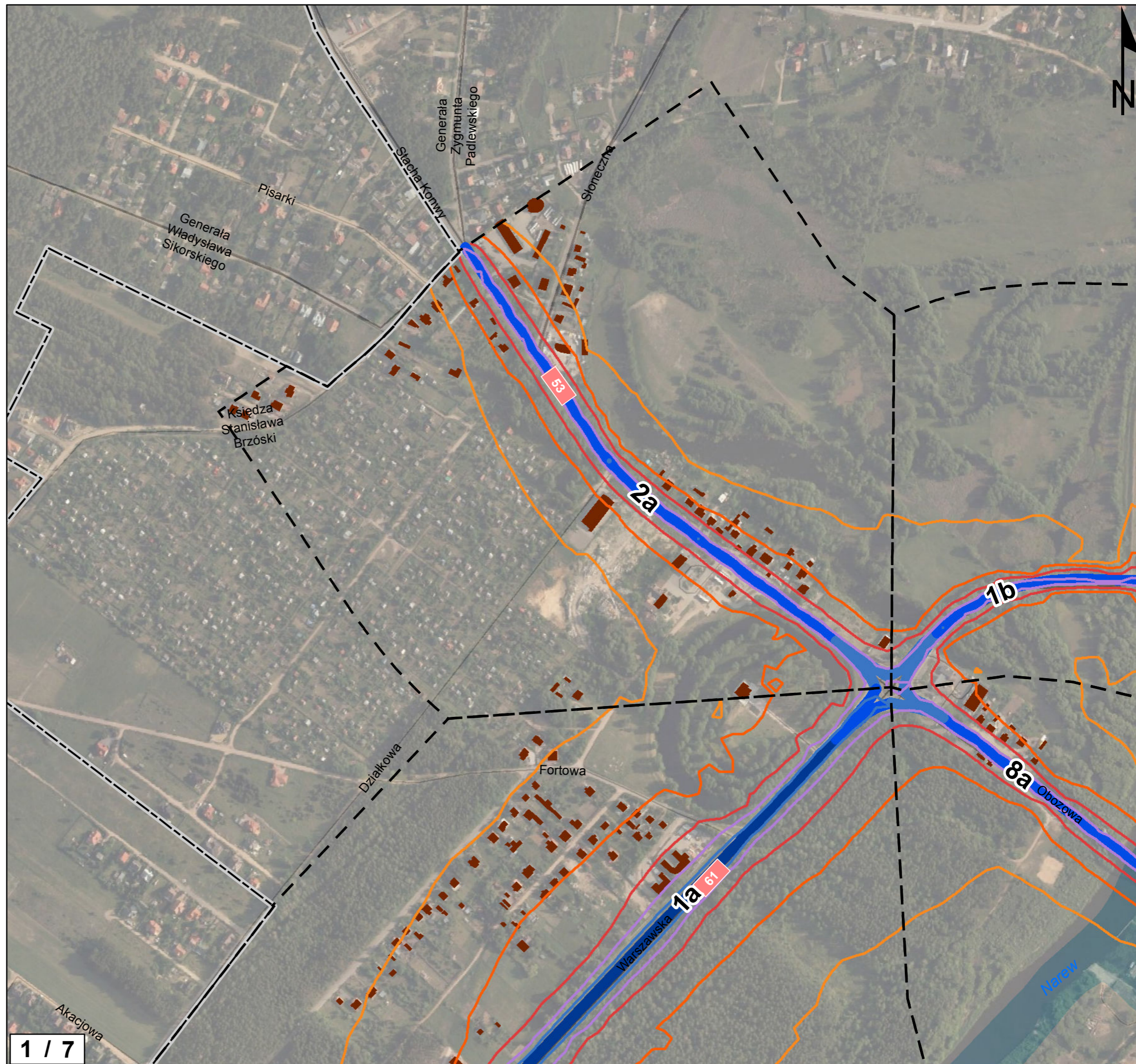
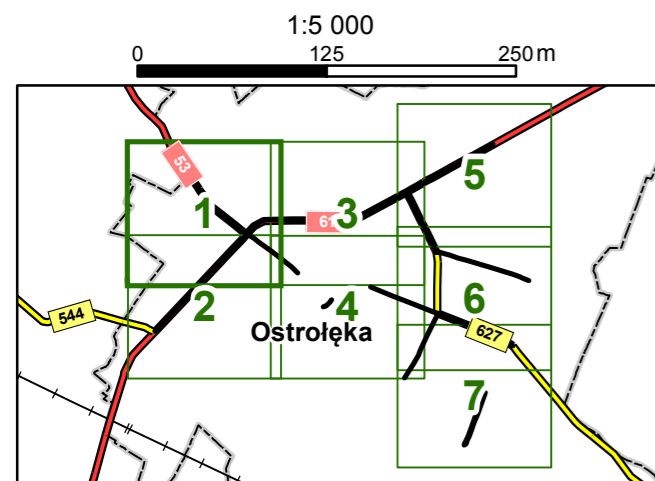
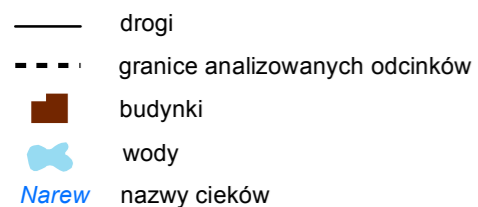
Przedziały emisji



Poziom dźwięku



Otoczenie drogi



Mapa emisyjna dla L_{DWN}

Numer	Nazwa odcinka
1a	DK 61 (ul. Warszawska na odcinku od skrzyżowania Z ul. Brzozową do ronda im. Księcia Siemowita III)
1b	DK 61 (ul. Mostowa na odcinku od ronda im. Księcia Siemowita III do skrzyżowania z ul. Bogusławskiego)
1c	DK 61 (ul. Romualda Traugutta na odcinku od skrzyżowania z ul. gen. L. Bogusławskiego do mostu na rzece Czeczotka)
1d	DK 61 (al. Wojska Polskiego na odcinku od mostu na rzece Czeczotka do skrzyżowania z ul. Kolobrzeską)
2a	DK 53 (ul. Stacha Konwy na odcinku od ronda im. Księcia Siemowita III do skrzyżowania z ul. gen. Z. Padlewskiego)
3a	DP 2569W (ul. Konradmirała W. Steyera od ronda im. Zo?i Niezdziałkowskiej do ronda Zbawiciela Świata)
4a	DP 5107W (ul. M. Kopernika na odcinku od skrzyżowania z ul. gen. A. E. Fiedorfa „Nila” do skrzyżowania z ul. J. Kilińskiego i Goworowska)
5a	DP 5102W (ul. II Listopada na odcinku od skrzyżowania z ul. Inwalidów Wojennych do ronda im. Zofii Niezdziałkowskiej)
6a	DW 627 (ul. W. Witosa odcinek od skrzyżowania z ul. Romualda Traugutta do ronda im. Holgera Hjelma)
6b	DW 627 (ul. II Listopada odcinek od ronda im. Zofii Niezdziałkowskiej do ronda im. E. Kupiszewskiego)
6c	DW 627 (ul. Ostrowska odcinek od ronda im. E. Kupiszewskiego do skrzyżowania z ul. Ławską)
7a	DP 5104W (ul. Targowa odcinek od ronda Holgera Hjelma do ronda im. ks. E. Waltera)
8a	DP 4403W (ul. Obozowa na całej długości)
9a	DP 5119W (ul. Bohaterów Warszawy na odcinku od skrzyżowania z ul. gen W. Sikorskiego i ks. S. Pędzicha do ronda im. Honorowych Dawców Krwi uwzględniający ruch pojazdów korzystających z objazdu mostu przez rzekę Narew w ciągu ul. Mostowej - DK 61)

Przedziały emisji

- < 35 dB
- 35 - 40 dB
- 40 - 45 dB
- 45 - 50 dB
- 50 - 55 dB
- 55 - 60 dB
- 60 - 65 dB
- 65 - 70 dB
- 70 - 75 dB
- 75 - 80 dB
- 80 - 85 dB
- > 85 dB

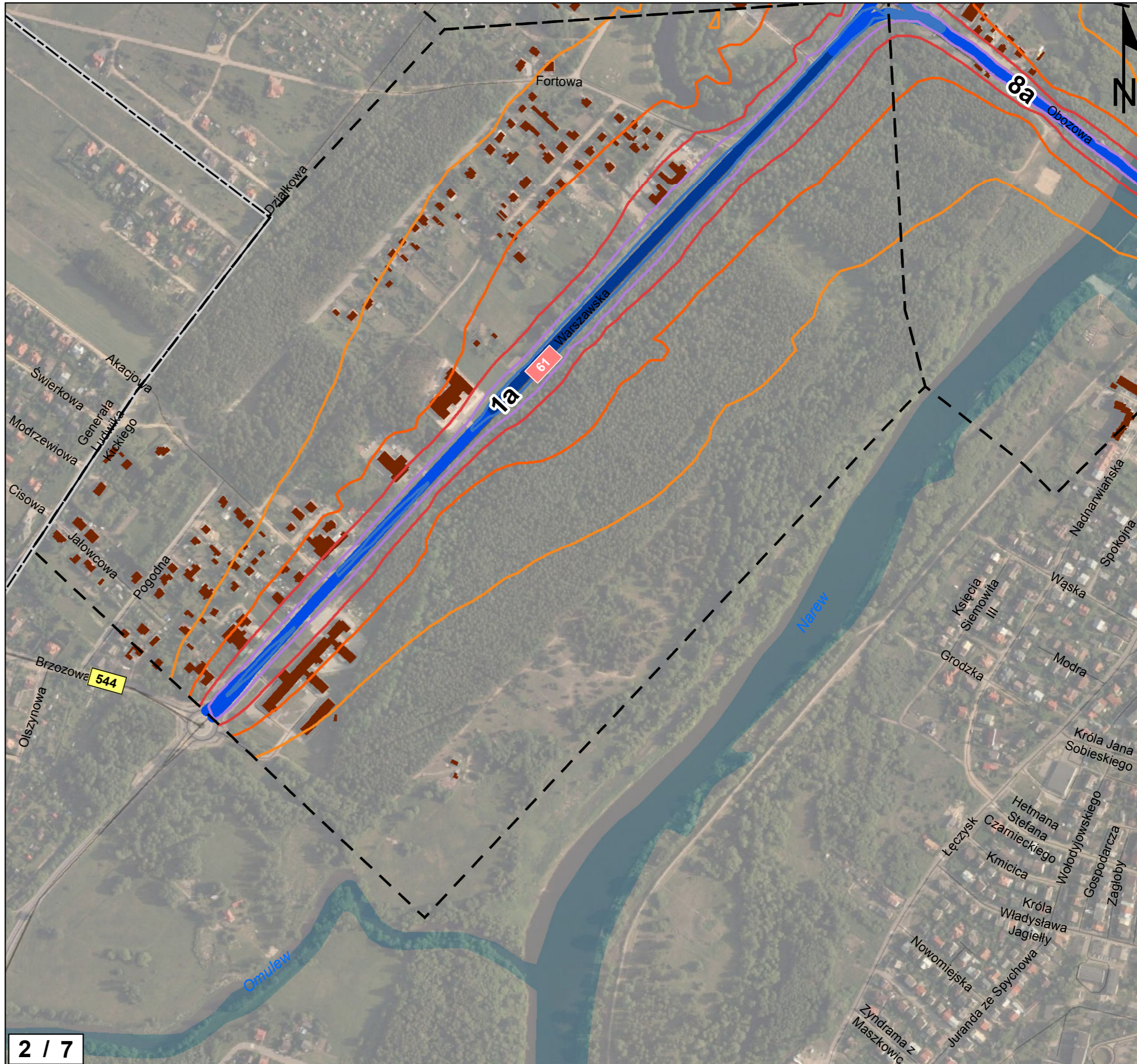
Poziom dźwięku

- 55 dB
- 60 dB
- 65 dB
- 70 dB
- 75 dB

Otoczenie drogi

- drogi
- - - granice analizowanych odcinków
- budynki
- wody
- Narew nazwy cieków

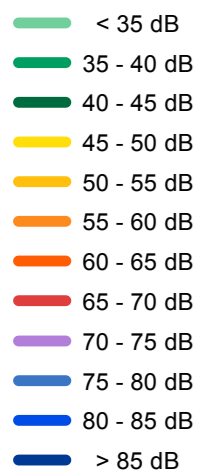
1:5 000
 0 125 250 m



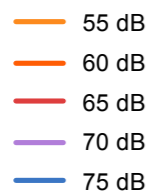
Mapa emisyjna dla L_{DWN}

Numer	Nazwa odcinka
1a	DK 61 (ul. Warszawska na odcinku od skrzyżowania Z ul. Brzozową do ronda im. Księcia Siemowita III)
1b	DK 61 (ul. Mostowa na odcinku od ronda im. Księcia Siemowita III do skrzyżowania z ul. Bogusławskiego)
1c	DK 61 (ul. Romualda Traugutta na odcinku od skrzyżowania z ul. gen. L. Bogusławskiego do mostu na rzece Czeczotka)
1d	DK 61 (al. Wojska Polskiego na odcinku od mostu na rzece Czeczotka do skrzyżowania z ul. Kolobrzeską)
2a	DK 53 (ul. Stacha Konwy na odcinku od ronda im. Księcia Siemowita III do skrzyżowania z ul. gen. Z. Padlewskiego)
3a	DP 2569W (ul. Konradmirała W. Steyera od ronda im. Zo?i Niezdziałkowskiej do ronda Zbawiciela Świata)
4a	DP 5107W (ul. M. Kopernika na odcinku od skrzyżowania z ul. gen. A. E. Fiedorfa „Nila” do skrzyżowania z ul. J. Kilińskiego i Goworowska)
5a	DP 5102W (ul. II Listopada na odcinku od skrzyżowania z ul. Inwalidów Wojennych do ronda im. Zofii Niezdziałkowskiej)
6a	DW 627 (ul. W. Wilosa odcinek od skrzyżowania z ul. Romualda Traugutta do ronda im. Holgera Hjelma)
6b	DW 627 (ul. II Listopada odcinek od ronda im. Zofii Niezdziałkowskiej do ronda im. E. Kupiszewskiego)
6c	DW 627 (ul. Ostrowska odcinek od ronda im. E. Kupiszewskiego do skrzyżowania z ul. Ławska)
7a	DP 5104W (ul. Targowa odcinek od ronda Holgera Hjelma do ronda im. ks. E. Waltera)
8a	DP 4403W (ul. Obozowa na całej długości)
9a	DP 5119W (ul. Bohaterów Warszawy na odcinku od skrzyżowania z ul. gen W. Sikorskiego i ks. S. Pędzicha do ronda im. Honorowych Dawców Krwi uwzględniający ruch pojazdów korzystających z objazdu mostu przez rzekę Narew w ciągu ul. Mostowej - DK 61)

Przedziały emisji

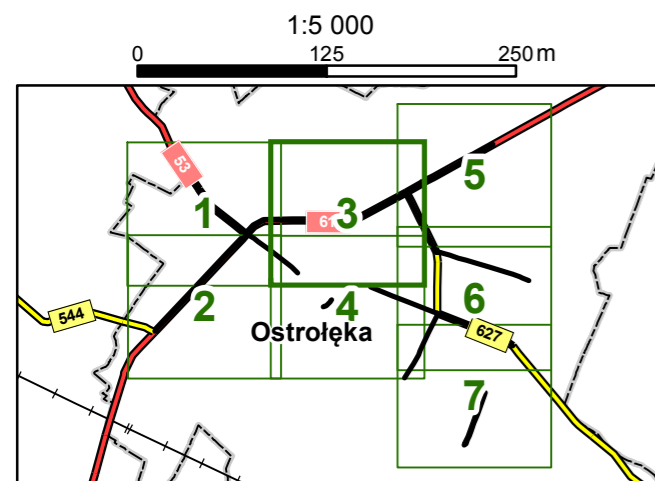


Poziom dźwięku



Otoczenie drogi

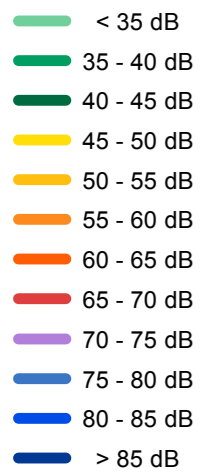
- drogi
- granice analizowanych odcinków
- budynki
- wody
- Narew nazwy cieków



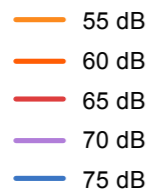
Mapa emisyjna dla L_{DWN}

Numer	Nazwa odcinka
1a	DK 61 (ul. Warszawska na odcinku od skrzyżowania Z ul. Brzozową do ronda im. Księcia Siemowita III)
1b	DK 61 (ul. Mostowa na odcinku od ronda im. Księcia Siemowita III do skrzyżowania z ul. Bogusławskiego)
1c	DK 61 (ul. Romualda Traugutta na odcinku od skrzyżowania z ul. gen. L. Bogusławskiego do mostu na rzece Czeczotka)
1d	DK 61 (al. Wojska Polskiego na odcinku od mostu na rzece Czeczotka do skrzyżowania z ul. Kolobrzęską)
2a	DK 53 (ul. Stacha Konwy na odcinku od ronda im. Księcia Siemowita III do skrzyżowania z ul. gen. Z. Padlewskiego)
3a	DP 2569W (ul. Kontradmirala W. Steyera od ronda im. Zo?i Niezdziałkowskiej do ronda Zbawiciela Świata)
4a	DP 5107W (ul. M. Kopernika na odcinku od skrzyżowania z ul. gen. A. E. Fiedorfa „Nila” do skrzyżowania z ul. J. Kilińskiego i Goworowska)
5a	DP 5102W (ul. II Listopada na odcinku od skrzyżowania z ul. Inwalidów Wojennych do ronda im. Zofii Niezdziałkowskiej)
6a	DW 627 (ul. W. Witosa odcinek od skrzyżowania z ul. Romualda Traugutta do ronda im. Holgera Hjelma)
6b	DW 627 (ul. II Listopada odcinek od ronda im. Zofii Niezdziałkowskiej do ronda im. E. Kupiszewskiego)
6c	DW 627 (ul. Ostrowska odcinek od ronda im. E. Kupiszewskiego do skrzyżowania z ul. Ławska)
7a	DP 5104W (ul. Targowa odcinek od ronda Holgera Hjelma do ronda im. ks. E. Waltera)
8a	DP 4403W (ul. Obozowa na całej długości)
9a	DP 5119W (ul. Bohaterów Warszawy na odcinku od skrzyżowania z ul. gen W. Sikorskiego i ks. S. Pędzicha do ronda im. Honorowych Dawców Krwi uwzględniający ruch pojazdów korzystających z objazdu mostu przez rzekę Narew w ciągu ul. Mostowej - DK 61)

Przedziały emisji



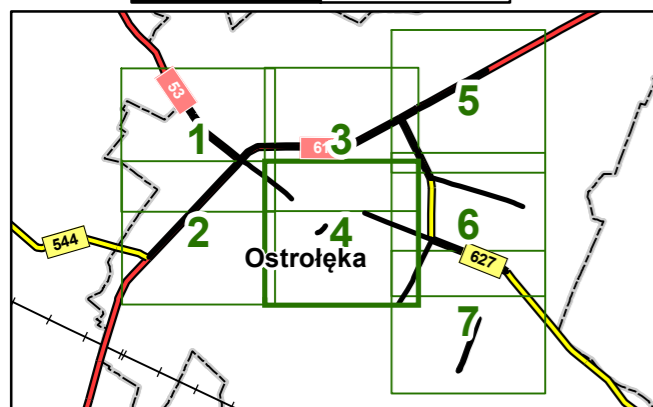
Poziom dźwięku



Otoczenie drogi

- drogi
- granice analizowanych odcinków
- budynki
- wody
- Narew nazwy cieków

1:5 000
0 125 250 m



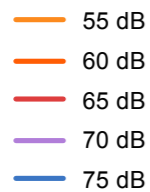
Mapa emisyjna dla L_{DWN}

Numer	Nazwa odcinka
1a	DK 61 (ul. Warszawska na odcinku od skrzyżowania Z ul. Brzozową do ronda im. Księcia Siemowita III)
1b	DK 61 (ul. Mostowa na odcinku od ronda im. Księcia Siemowita III do skrzyżowania z ul. Bogusławskiego)
1c	DK 61 (ul. Romualda Traugutta na odcinku od skrzyżowania z ul. gen. L. Bogusławskiego do mostu na rzece Czeczotka)
1d	DK 61 (al. Wojska Polskiego na odcinku od mostu na rzece Czeczotka do skrzyżowania z ul. Kolobrzeską)
2a	DK 53 (ul. Stacha Konwy na odcinku od ronda im. Księcia Siemowita III do skrzyżowania z ul. gen. Z. Padlewskiego)
3a	DP 2569W (ul. Kontradmirala W. Steyera do ronda im. Zo?i Niezłaskowskiej do ronda Zbawiciela Świata)
4a	DP 5107W (ul. M. Kopernika na odcinku od skrzyżowania z ul. gen. A. E. Fiedorfa „Nila” do skrzyżowania z ul. J. Kilińskiego i Goworowska)
5a	DP 5102W (ul. II Listopada na odcinku od skrzyżowania z ul. Inwalidów Wojennych do ronda im. Zofii Niezłaskowskiej)
6a	DW 627 (ul. W. Witosa odcinek od skrzyżowania z ul. Romualda Traugutta do ronda im. Holgera Hjelma)
6b	DW 627 (ul. II Listopada odcinek od ronda im. Zofii Niezłaskowskiej do ronda im. E. Kupiszewskiego)
6c	DW 627 (ul. Ostrowska odcinek od ronda im. E. Kupiszewskiego do skrzyżowania z ul. Ławską)
7a	DP 5104W (ul. Targowa odcinek od ronda Holgera Hjelma do ronda im. ks. E. Waltera)
8a	DP 4403W (ul. Obozowa na całej długości)
9a	DP 5119W (ul. Bohaterów Warszawy na odcinku od skrzyżowania z ul. gen W. Sikorskiego i ks. S. Pędzicha do ronda im. Honorowych Dawców Krwi uwzględniający ruch pojazdów korzystających z objazdu mostu przez rzekę Narew w ciągu ul. Mostowej - DK 61)

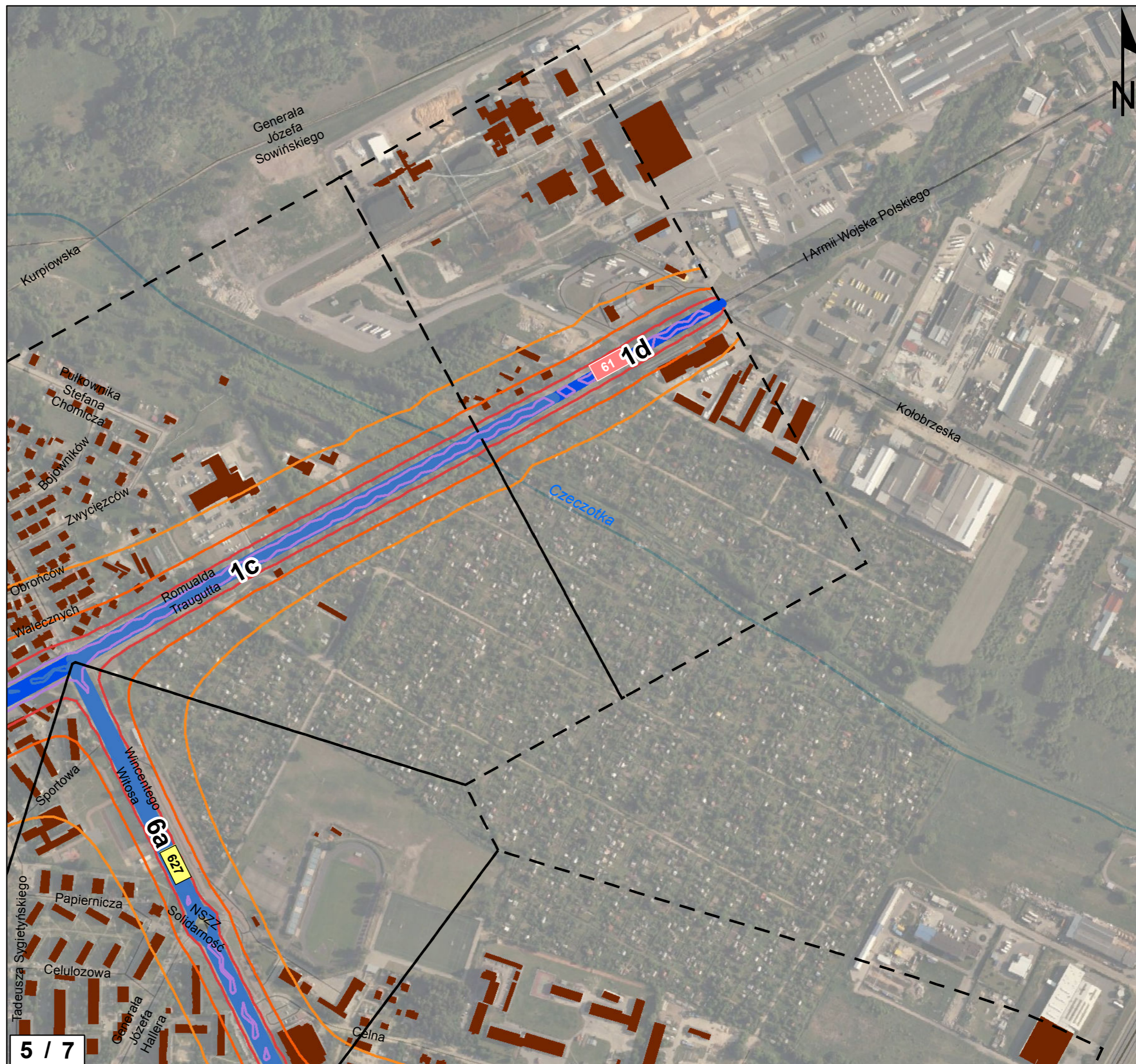
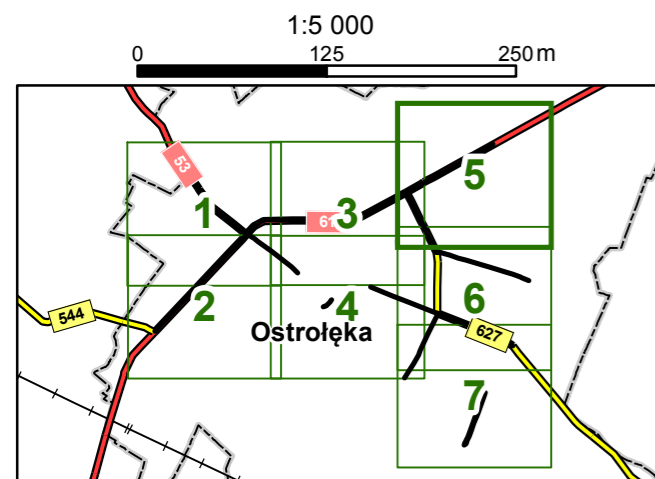
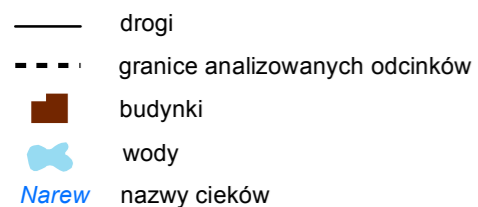
Przedziały emisji



Poziom dźwięku



Otoczenie drogi



Mapa emisyjna dla L_{DWN}

Numer	Nazwa odcinka
1a	DK 61 (ul. Warszawska na odcinku od skrzyżowania Z ul. Brzozową do ronda im. Księcia Siemowita III)
1b	DK 61 (ul. Mostowa na odcinku od ronda im. Księcia Siemowita III do skrzyżowania z ul. Bogusławskiego)
1c	DK 61 (ul. Romualda Traugutta na odcinku od skrzyżowania z ul. gen. L. Bogusławskiego do mostu na rzece Czeczotka)
1d	DK 61 (al. Wojska Polskiego na odcinku od mostu na rzece Czeczotka do skrzyżowania z ul. Kolobrzeską)
2a	DK 53 (ul. Stacha Konwy na odcinku od ronda im. Księcia Siemowita III do skrzyżowania z ul. gen. Z. Padlewskiego)
3a	DP 2569W (ul. Konradmirała W. Steyera do ronda im. Zo?i Niezdziałkowskiej do ronda Zbawiciela Świata)
4a	DP 5107W (ul. M. Kopernika na odcinku od skrzyżowania z ul. gen. A. E. Fiedorfa „Nila” do skrzyżowania z ul. J. Kilińskiego i Goworowska)
5a	DP 5102W (ul. II Listopada na odcinku od skrzyżowania z ul. Inwalidów Wojennych do ronda im. Zofii Niezdziałkowskiej)
6a	DW 627 (ul. W. Witosa odcinek od skrzyżowania z ul. Romualda Traugutta do ronda im. Holgera Hjelma)
6b	DW 627 (ul. II Listopada odcinek od ronda im. Zofii Niezdziałkowskiej do ronda im. E. Kupiszewskiego)
6c	DW 627 (ul. Ostrowska odcinek od ronda im. E. Kupiszewskiego do skrzyżowania z ul. Ławską)
7a	DP 5104W (ul. Targowa odcinek od ronda Holgera Hjelma do ronda im. ks. E. Waltera)
8a	DP 4403W (ul. Obozowa na całej długości)
9a	DP 5119W (ul. Bohaterów Warszawy na odcinku od skrzyżowania z ul. gen W. Sikorskiego i ks. S. Pędzicha do ronda im. Honorowych Dawców Krwi uwzględniający ruch pojazdów korzystających z objazdu mostu przez rzekę Narew w ciągu ul. Mostowej - DK 61)

Przedziały emisji

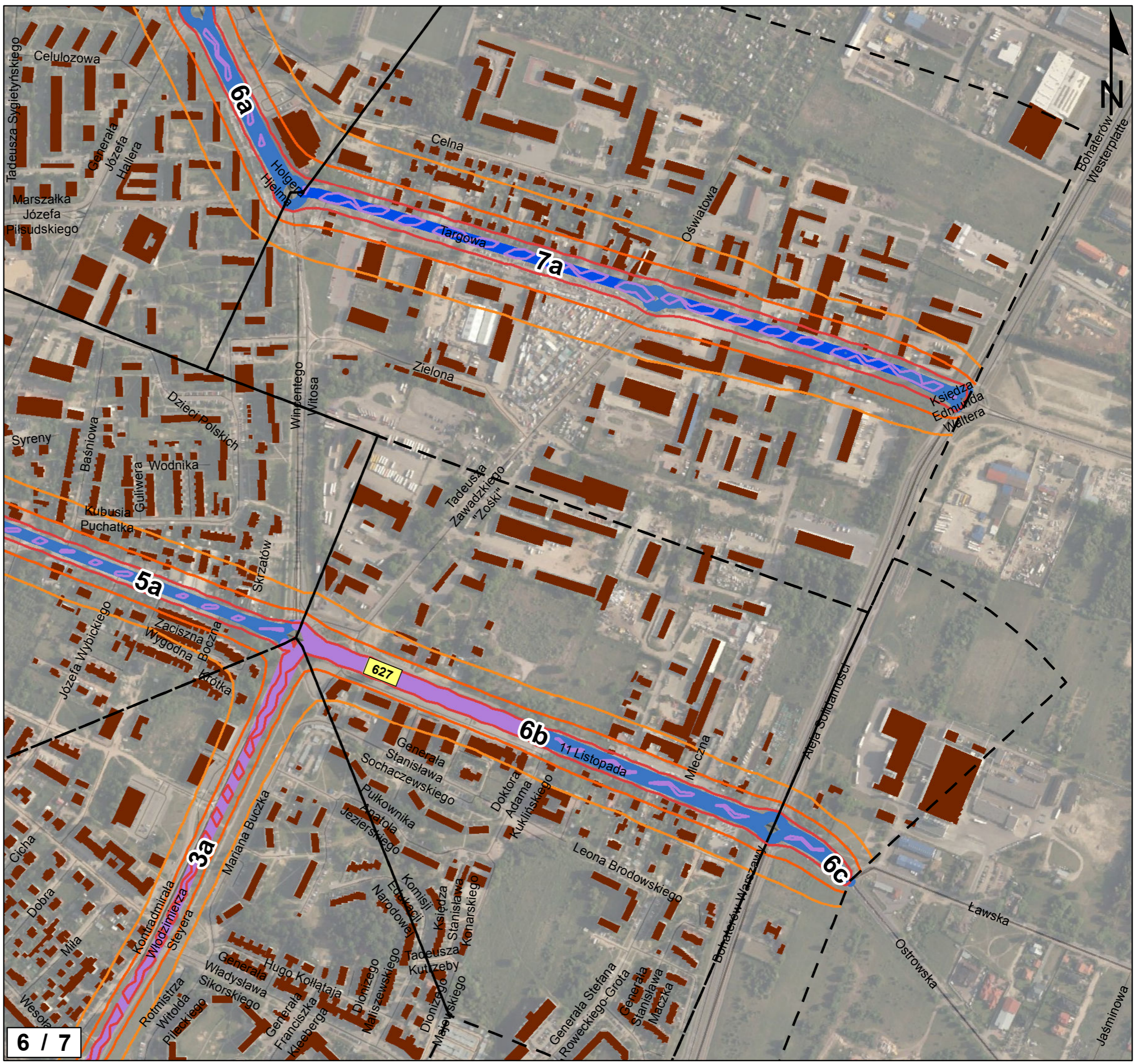
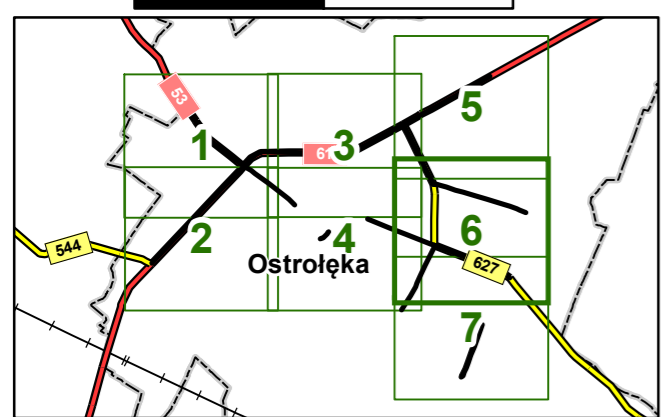
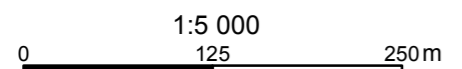
- █ < 35 dB
- █ 35 - 40 dB
- █ 40 - 45 dB
- █ 45 - 50 dB
- █ 50 - 55 dB
- █ 55 - 60 dB
- █ 60 - 65 dB
- █ 65 - 70 dB
- █ 70 - 75 dB
- █ 75 - 80 dB
- █ 80 - 85 dB
- █ > 85 dB

Poziom dźwięku

- █ 55 dB
- █ 60 dB
- █ 65 dB
- █ 70 dB
- █ 75 dB

Otoczenie drogi

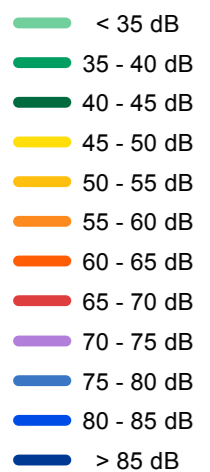
- drogi
- - - granice analizowanych odcinków
- █ budynki
- █ wody
- █ Narew nazwy cieków



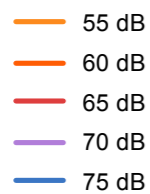
Mapa emisyjna dla L_{DWN}

Numer	Nazwa odcinka
1a	DK 61 (ul. Warszawska na odcinku od skrzyżowania Z ul. Brzozową do ronda im. Księcia Siemowita III)
1b	DK 61 (ul. Mostowa na odcinku od ronda im. Księcia Siemowita III do skrzyżowania z ul. Bogusławskiego)
1c	DK 61 (ul. Romualda Traugutta na odcinku od skrzyżowania z ul. gen. L. Bogusławskiego do mostu na rzece Czeczotka)
1d	DK 61 (al. Wojska Polskiego na odcinku od mostu na rzece Czeczotka do skrzyżowania z ul. Kolobrzęską)
2a	DK 53 (ul. Stacha Konwy na odcinku od ronda im. Księcia Siemowita III do skrzyżowania z ul. gen. Z. Padlewskiego)
3a	DP 2569W (ul. Konradmirala W. Steyera od ronda im. Zo?i Niezdziałkowskiej do ronda Zbawiciela Świata)
4a	DP 5107W (ul. M. Kopernika na odcinku od skrzyżowania z ul. gen. A. E. Fiedorfa „Nila” do skrzyżowania z ul. J. Kilińskiego i Goworowska)
5a	DP 5102W (ul. II Listopada na odcinku od skrzyżowania z ul. Inwalidów Wojennych do ronda im. Zofii Niezdziałkowskiej)
6a	DW 627 (ul. W. Witosa odcinek od skrzyżowania z ul. Romualda Traugutta do ronda im. Holgera Hjelma)
6b	DW 627 (ul. II Listopada odcinek od ronda im. Zofii Niezdziałkowskiej do ronda im. E. Kupiszewskiego)
6c	DW 627 (ul. Ostrowska odcinek od ronda im. E. Kupiszewskiego do skrzyżowania z ul. Ławską)
7a	DP 5104W (ul. Targowa odcinek od ronda Holgera Hjelma do ronda im. ks. E. Waltera)
8a	DP 4403W (ul. Obozowa na całej długości)
9a	DP 5119W (ul. Bohaterów Warszawy na odcinku od skrzyżowania z ul. gen W. Sikorskiego i ks. S. Pędzicha do ronda im. Honorowych Dawców Krwi uwzględniający ruch pojazdów korzystających z objazdu mostu przez rzekę Narew w ciągu ul. Mostowej - DK 61)

Przedziały emisji



Poziom dźwięku



Otoczenie drogi

- drogi
- granice analizowanych odcinków
- budynki
- wody
- Narew nazwy cieków

